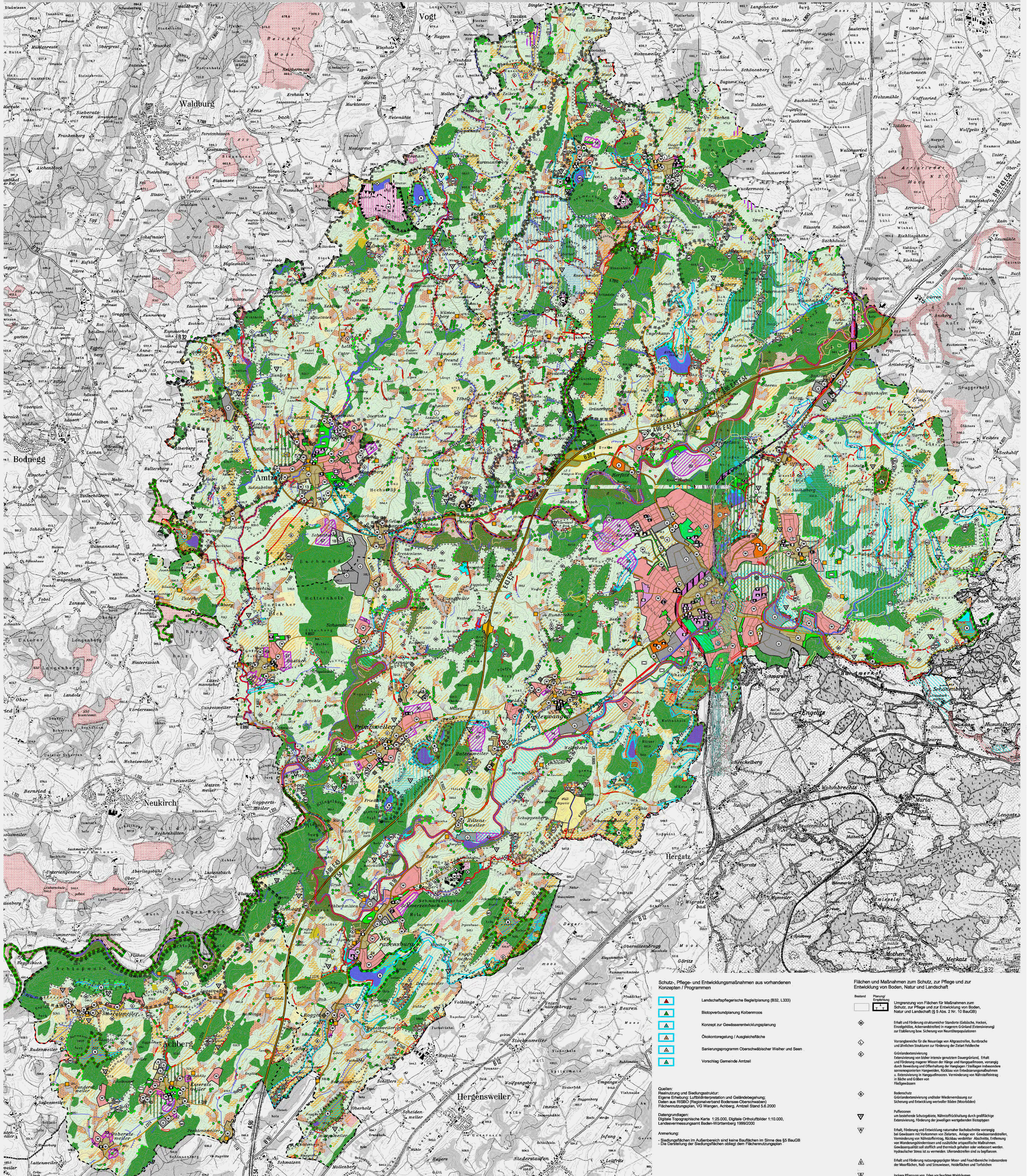


Landschaftsplan Verwaltungsgemeinschaft Wangen, Achberg und Amtzell



<p>Siedlungsentwicklung (nachrichtliche Übernahme aus dem Flächennutzungsplan)</p> <p>Bestand Planung </p> <p>Wohnbauflächen Gemischte Bauflächen Gewerbliche Bauflächen Sonderbauflächen Versorgungflächen</p> <p>Flächen für den Gemeinbedarf öffentliche Verwaltungen Schulen Kirchen und weltliche Zwecke dienende Gebäude Gesundheitsliche Zwecke dienende Einrichtungen Kulturelle Zwecke dienende Einrichtungen Sportliche Zwecke dienende Gebäude und Einrichtungen Sportliche Zwecke dienende Einrichtungen Heilbäder</p> <p>Erweiterungsflächen (erweiterte bauliche Entwicklung)</p>	<p>Verkehrflächen</p> <p>Bestand Planung </p> <p>Hauptverkehrsstraßen / Nebenstraßen Hauptverkehrswege Verkehrsflächen Öffentliche Parkfläche Bahnhöfe</p> <p>Flächen für Aufschüttungen, Abgrabungen und die Gewinnung von Bodenschätzen (nachrichtliche Übernahme aus dem Flächennutzungsplan)</p> <p>Bestand Planung </p> <p>Flächen für Abgrabungen Rekultivierung</p>	<p>Sonstige Nutzungen</p> <p>Bestand Planung </p> <p>Birchflächen Kiegeleien Einzelhöfe, Weiler, Bebauung Altlastenstandort Standort für Windenergieanlagen</p> <p>Sonstiges Gemeindegrenze</p> <p>Freiraumplanerische Empfehlungen</p> <p>Bestand Planung </p> <p>Innenörtliche Grünzüge Wegmarkierungen in die Landschaft Freizeitalien im Ortsumfang</p>	<p>Grünflächen und Erholung (nachrichtliche Übernahme aus dem Flächennutzungsplan)</p> <p>Bestand Planung </p> <p>Grünflächen Parkanlage Dauerkiegeleien Sportplatz Spielplatz Hügelwandweg Baden-Württemberg Hauptstadtweg Baden-Württemberg Rastweg / Wanderweg Sonstige Freizeitbezeichnungen Aussichtspunkt</p> <p>Böden mit besonderer Bedeutung für den Bodenschutz</p> <p>Bestand Planung </p> <p>Sehr hohe Bedeutung für den Bodenschutz Moorböden</p>	<p>Flächen für die Land- und Forstwirtschaft</p> <p>Bestand Planung </p> <p>Acker, Sonderkulturen Grünland Wald Kieglärten, Baumschulen Aufzuchtungen Wildgehege</p> <p>Strukturen mit besonderer Bedeutung für Naturschutz, Landschaftsaufbau und Landschaftsbild</p> <p>Bestand Planung </p> <p>Seen, Weiher, Teiche, Gewässer 1. Ordnung Gewässer 2. Ordnung, Bäche und Gräben Röhrichte, Naß- und Feuchtwiesen Hecken, Gebüsche Streuobstwiesen Sukzessionsflächen, Straßenbegleitgrün</p>	<p>Schutz- Pflege- und Entwicklungsmaßnahmen aus vorhandenen Konzepten / Programmen</p> <p>Bestand Planung </p> <p>Landschaftspflegerische Begleitplanung (B32, L333) Biotopverbundplanung Kobernmoos Konzept zur Gewässerentwicklungsplanung Ökologisierung / Ausgleichsfläche Sanierungsprogramm Oberschwäbischer Weiher und Seen Vorschlag Gemeinde Anteil</p> <p>Quellen: Realnutzung und Siedlungsstruktur: Eigene Erhebung, Luftbildinterpretation und Geländebearbeitung; Daten aus R330 (Flächenverzeichnis Bodensee-Oberschwaben) Flächennutzungsplan, VG Wangen, Achberg, Amtzell Stand 5.6.2000 Datengrundlagen: Digitale Topographische Karte 1:25.000, Digitale Orthofotobilder 1:10.000, Landesvermessungsamt Baden-Württemberg 1999/2000</p> <p>Anmerkung: Bedingungsflächen im Außenbereich sind keine Bauflächen im Sinne des § 6 Bauplg Die Darstellung der Bedingungsflächen erfolgt nach dem Flächennutzungsplan</p>	<p>Flächen und Maßnahmen zum Schutz, zur Pflege und zur Entwicklung von Boden, Natur und Landschaft</p> <p>Bestand Planung </p> <p>Umgrenzung von Flächen für Maßnahmen zum Schutz, zur Pflege und zur Entwicklung von Boden, Natur und Landschaft (§ 9 Abs. 2 Nr. 10 BauGB) Erhalt und Förderung strukturer Standorte (Gebüsche, Hecken, Einzelgehölze, Auenabschnitte) in naturnahen Gebieten (Zonierung) zur Förderung bzw. Sicherung von Neuartpopulationen Vorrangbereiche für die Neuanlage von Altgrünanlagen, Burdeiche und ähnlichen Strukturen zur Förderung der Erhaltfläche Grünlandentwicklung Erweiterung von bisher intensiv genutztem Düngeland, Erhalt und Förderung naturnaher Biotope der Tier- und Insektenwelt, vorrangig durch Beweidung und Offenhaltung der Hanglagen / Halbtage insbesondere sonnenexponierte Hanglagen, Flächen mit freilebenden Insektenpopulationen, Erhaltung von Hanggrünflächen, Vermeidung von Nährstoffeintrag in Bäche und Seen von Hangkesseln Bodenschutz Grünlandentwicklung und/oder Weidewirtschaft zur Sicherung und Erhaltung von Biotop (Moorböden) Pufferzonen um bestehende Schutzgebiete, Naturschutzgebiete durch großflächige Flächenentwicklung, Hebung der gezielten weidewirtschaftlichen Nutzung Erhalt, Förderung und Erhaltung von naturnahen Biotopstrukturen vorrangig bei Gewässern mit Vorkommen von Zittermelde, Anlege von Gewässerzweigen, Vermeidung von Nährstoffeintrag, Rückbau von Uferbefestigungen, Förderung von Weidewirtschaft und naturschutzrechtliche Maßnahmen, Gewässerqualität wird durch großflächige Flächen mit freilebenden Insektenpopulationen, Erhaltung von Hanggrünflächen und so beeinflusst. Erhalt und Förderung naturnaher Moor- und Feuchtwiesen insbesondere der Moorflächen, Naß- und Streuwiesen, Heideflächen und Torflössen Lokale Planung von Eichen für feuchten Waldflächen</p>	<p>Einzelgehölze Gehölzreihen, Alleen Gehölzreife / Stablaubb Markanter Waldsaum</p> <p>Schutzgebiete und Schutzobjekte (nachrichtliche Übernahme von Beständen)</p> <p>Bestand Planung </p> <p>Naturschutzgebiet §21 NatSchG Landschaftsschutzgebiet §22 NatSchG Natura 2000 Gebiet §26a NatSchG Naturdenkmal §24 NatSchG Geotop geschütztes Biotop §24a NatSchG Kulturlandschaft Waldbiotope nach Waldbiotopeverordnung §31c LWaldG Kulturlandschaft Wasserschutzgebiet Zone I - III Überschwemmungsgebiet geplant Überschwemmungsflächen (fachtechnisch abgegrenzt) und im Interesse des Hochwasserschutzes festzusetzen (§ 6 Abs. 2 Nr. 7 BauGB)</p> <p>Planungsgemeinschaft Landschaftsarchitektur + Ökologie Prof. Brigitta Schmalzer Thomas Friedmann Neue Wiesengasse 31 70710 Stuttgart Tel. 0711 997890, Fax 0711 9978933</p> <p>Landschaftsplan Große Kreisstadt Wangen im Allgäu Marktplatz 1, 88239 Wangen im Allgäu</p> <p>Stand: 12.06.2003</p> <p>Bestand: 297.059 Planung: 19.07.2001 Datum: 19.07.2001 Ort: Wangen</p>
---	--	---	---	---	--	--	--